

UNITÀ 1

EPISODIO (Guardare dopo il dialogo di pag. 23)

1 Prima di guardare l'episodio, osservate i fotogrammi e provate ad abbinare le frasi alle immagini. Dopo la visione verificate le vostre ipotesi.



- a. La metto subito su Facebook!
- b. In educazione fisica sono bravo, ho nove!
- c. Beh, adesso ascolto Lady Gaga.
- d. Anch'io preferisco i cantanti italiani.

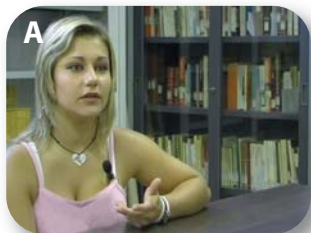


2 Abbinate le due colonne e ricostruite le frasi. Se necessario, riguardate l'episodio.

- | | |
|----------------------------------|--------------------------|
| 1. Dino di Firenze conosce... | a. e anche simpatico! |
| 2. Adesso cosa c'è? | b. musica italiana. |
| 3. Il professor Gigli è bravo... | c. ho cinque. |
| 4. Io con lui... | d. tutti... i fast food! |
| 5. In generale ascolto... | e. Matematica? |

INTERVISTE

Guardate le interviste e abbinare le risposte ai ragazzi. Attenzione, alcuni ragazzi danno le stesse risposte!



- 1. italiano
- 2. chimica
- 3. matematica

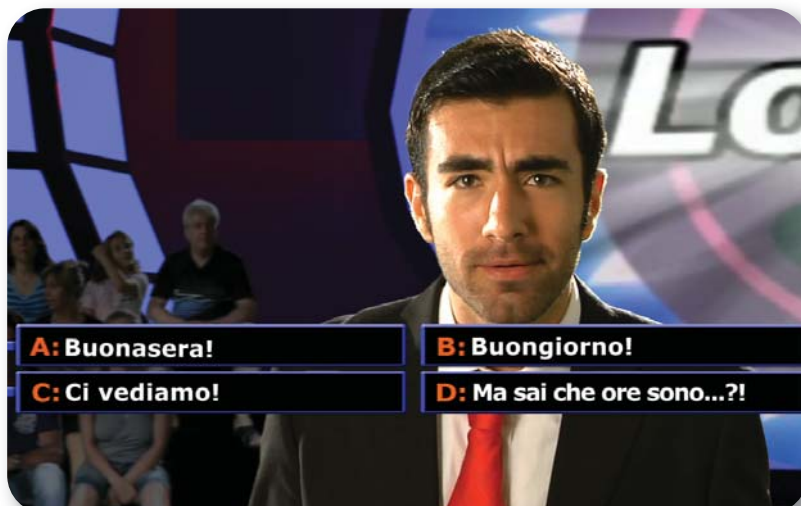


- 4. Il prof ideale dev'essere simpatico.
- 5. La mia scuola mi piace.
- 6. La mia scuola non mi piace.



QUIZ

Questa è la seconda domanda. Se l'opzione B è quella giusta, quale può essere la domanda? Scambiatevi idee. Guardate il quiz per la conferma.



UNITÀ 2

EPISODIO (Guardare dopo il dialogo di pag. 32)

- 1 Guardate i primi 20 secondi dell'episodio senza audio. Dove sono i due ragazzi e cosa fanno? In base a quanto sapete dal dialogo di pagina 32, perché secondo voi Giulia telefona a Paolo?



- 2 Rispondete alle domande.

- a. Perché Paolo non può andare al cinema con gli amici?
- b. A che ora comincia e a che ora finisce il film?
- c. Perché Paolo non può non andare all'allenamento?
- d. Chi scrive l'sms che riceve Paolo?