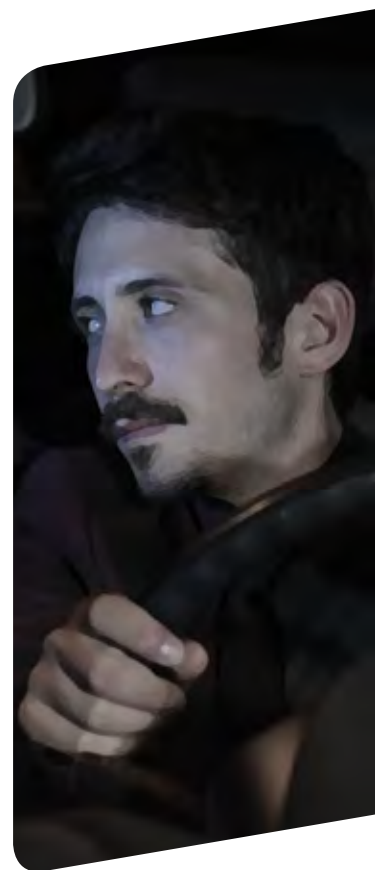
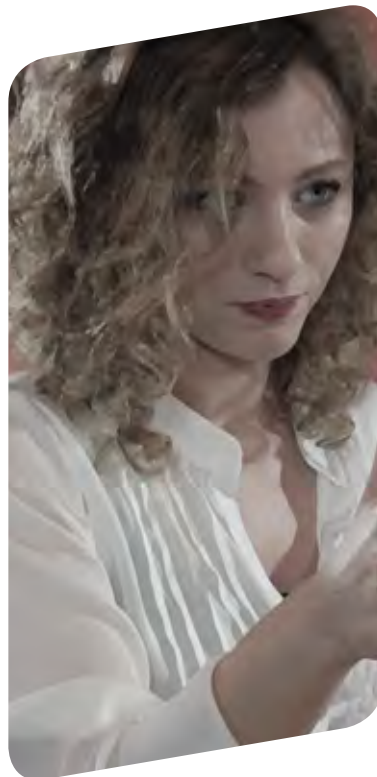


A1

# VIA DEL CORSO

Corso di italiano per stranieri



SILLABO



EDILINGUA

## INFORMAZIONI UTILI

 16 settimane - 2 incontri settimanali da 120 minuti

Sul sito della casa editrice ([www.edilingua.it](http://www.edilingua.it)) è disponibile una versione interattiva del syllabo contenente i link a tutti i vari materiali online proposti.

Per la spiegazione e la conduzione delle attività in presenza o in Didattica a Distanza, leggere le indicazioni delle rispettive guide, *Guida didattica* e *Guida DaD*, disponibili gratuitamente sul sito.

- ▶ **Quaderno degli esercizi:** L'insegnante si iscrive a [i-d-e-e](#) e crea una classe virtuale ancora prima dell'inizio delle lezioni. Sarebbe meglio assegnare gli esercizi on line su [i-d-e-e](#) per risparmiare il tempo della correzione. Gli esercizi interattivi hanno l'audio incorporato (player dentro l'esercizio).

All'inizio della lezione, l'insegnante riprende gli esercizi o i compiti assegnati per casa nella lezione precedente. Lo scopo è quello di soffermarsi sugli errori commessi e chiarire eventuali dubbi su ciò che può aver creato difficoltà agli studenti. Il tempo da dedicare a questa preziosa revisione e riflessione sui contenuti incontrati nell'ultima o nelle precedenti lezioni non dovrebbe portar via più di 15 minuti. Tuttavia, consigliamo di dedicare il tempo necessario e di essere elastici in base alle esigenze dei vostri studenti.


- ▶ **Libro dello studente interattivo:** disponibile su [i-d-e-e](#), è uno strumento che consente di presentare le pagine e le attività del corso in modo interattivo; inoltre contiene il materiale audio e video proposto in ogni unità (che è comunque reperibile online).
- ▶ **Italia&italiani:** di seguito indicato con *Civiltà*. Non viene specificato, ma si consiglia SEMPRE la visione del video in classe.
- ▶ **Gioco di società:** quando viene indicato di giocare, si dà per scontato che l'insegnante abbia precedentemente visionato tutte le carte del mazzo e ne abbia eventualmente scelte alcune in base alle sue esigenze (tempo a disposizione, caratteristiche della classe e conoscenze che ritiene necessario rivedere). L'insegnante può decidere quante e quali carte usare, se mescolare tutti i giochi e tutte le carte insieme, o se fare solo un tipo di gioco, per esempio usando solo le carte INDOVINA o solo le carte MIX.


**NB** Le carte del **gioco di società** coprono tutto ciò che è stato trattato durante l'unità (dal lessico alla grammatica, dai compiti comunicativi alla cultura). Questo syllabo suggerisce di proporre il gioco di società alla fine di ogni unità (per offrire un momento di revisione globale in chiave ludica) ma nulla vieta di proporlo nel corso dell'unità stessa, scegliendo accuratamente le carte con cui giocare.



### Syllabo a cura di:


Daniele Ciolfi ed Elisa Sartor


		COSA	QUANDO	DOVE	COMPITI PER CASA
Settimana 1	Lezione 1	<b>Unità 1 Sezioni:</b> Pronti?, A e B	Dopo A4 (alfabeto) fate l' <i>att. ludica Anna, Barbara, Carlo</i> . Dopo A6 fate l' <i>att. ludica A come...</i> Gli ultimi 10 minuti di lezione: l'insegnante spiega la piattaforma i-d-e-e.it agli studenti (registrazione, CODICE CLASSE e svolgimento esercizi).	(GUIDA, p.147) (i-d-e-e)	Es. 1-10 p.153
	Lezione 2	<b>Unità 1 Sezioni:</b> C, D, <i>Civiltà</i> (p.17) – <i>Sintesi</i> <b>Test finale U1</b>	Sezioni C e D; dopo D6 fate l' <i>att. ludica Nuove identità</i> . Fate la <i>Sintesi</i> (p.18). Somministrate il <b>Test finale U1</b> .	(GUIDA, p.147)  (Test finale U1)	Es. 11-17 p.155 Es. 1-2 p.158
Settimana 2	Lezione 1	<b>Unità 1 Sezioni:</b> <i>Sintesi</i> <b>Unità 2 Sezioni:</b> Pronti?, A, B	Inizio lezione: correzione esercizi con l'aiuto della <i>Sintesi</i> (p.18); correzione e discussione degli errori del <i>Test finale</i> . Sezioni U2. Dopo B3 fate l' <i>att. ludica Di dove sei?</i> Dopo l' <i>att. ludica</i> fate es. B4.	(GUIDA, p.150)	Es. 18-21 p.157 Es. 1-4 p.159
	Lezione 2	<b>Unità 2 Sezioni:</b> C, D, E, F e <i>Civiltà</i> (p.27)	Inizio lezione: correzione e commento degli errori. Riprendete la storia e i contenuti grammaticali visti. Spelling del nome dei personaggi. Sezioni C (usare il video), D, E, F. Dopo F3, fate l' <i>att. ludica Trova la tua metà</i> . Dopo l' <i>att. ludica</i> fate la <i>Civiltà</i> (utilizzare il video con i sottotitoli) seguendo le istruzioni della Guida.	(GUIDA, p.150)	Es. 5-14 p.161 Es. 1-3 p.164

		COSA	QUANDO	DOVE	COMPITI PER CASA
Settimana 3	Lezione 1	<p><b>Unità 1 Sezioni:</b> <i>Civiltà</i> (p.17)</p> <p><b>Unità 2 Sezioni:</b> <i>Sintesi</i> e <i>Civiltà</i> (p.27)</p> <p><b>Unità 3 Sezioni:</b> Pronti?, A, B</p> <p><b>Gioco di società:</b> mazzo 1</p> <p><b>Test finale U2</b></p>	<p>Inizio lezione: correzione esercizi <i>Sintesi</i> (p.28).</p> <p>Somministrare il <b>Test finale U2</b> e correzione in plenum.</p> <p>Riprendete i contenuti di <i>Civiltà</i> U1 + visione del video (senza sottotitoli) di <i>Civiltà</i> U2.</p> <p>Ripresa della storia: ascolti 19 e 24. Sezioni Pronti?, A e B.</p> <p>A fine lezione <b>Gioco di società</b></p>	(Test finale U2)	Es. 1-5 p.165-166
	Lezione 2	<p><b>Unità 3 Sezioni:</b> C, D, E</p> <p><b>Test di Autovalutazione unità 1-2</b></p>	<p>Inizio lezione: correzione esercizi. Ascolto/Video 30, Sezioni C, D, E.</p> <p>Dopo D4 fare <b>l'att. ludica Chi è?</b> e dopo E3 fate <b>l'att. ludica Il domino.</b></p> <p><b>Test di Autovalutazione unità 1-2</b></p>	<p>(GUIDA, p.154)</p> <p>(Test di autovalutazione)</p>	Es. 6-18 p.166 <b>Test finale U3</b>
Settimana 4	Lezione 1	<p><b>Unità 1, 2, 3 Sezioni:</b> tutte - <i>Civiltà</i> (p. 37)</p> <p><b>Ripasso 1</b></p>	<p>Lezione di ripresa, riepilogo e rinforzo.</p> <p>Commento degli errori fatti nel <b>Test</b> e nel <b>Test finale U3.</b></p> <p><i>Civiltà</i> dell'U3 + esercizi 1-4 p.170.</p> <p>Riprendete i contenuti relativi alle 3 unità precedenti attraverso la ripresa del fumetto e della storia.</p> <p>Fate <b>Ripasso 1</b> es. 1, 2, 3 e <b>Al lavoro!</b> con l'aiuto delle sezioni <i>Sintesi</i>.</p> <p>Gioco didattico <b>Un giro per Roma</b></p>	Ripasso 1	<p>Revisione delle unità</p> <p> F4 p.26 o E3 p.36</p>
	Lezione 2	<p><b>Test di Progresso 1</b></p> <p><b>Unità 4 Sezioni:</b> Pronti?, A, B</p> <p><b>Gioco di società:</b> mazzo 1+</p>	<p><b>Test di Progresso</b> (max. 35') con analisi e commento dei risultati.</p> <p>Ripresa della storia e Sezioni U4, fino a B4.</p> <p>A fine lezione <b>Gioco di società:</b> carte del mazzo 1 e carte del mazzo 2 relative all'U3.</p>	(Test di Progresso 1)	Es. 1-7 pp.171-173

	COSA	QUANDO	DOVE	COMPITI PER CASA	
Settimana 5	Lezione 1	<b>Unità 4 Sezioni:</b> C, D, E - <i>Civiltà</i> (p.51)	Ripresa dei contenuti dell'U4 (sezioni A e B). Dopo C7 fate l' <i>att. ludica È mio!</i> , poi sezioni D ed E. Dopo E2 fate l' <i>att. ludica di fissaggio Pausa al bar</i> . <i>Civiltà</i> : solo la lettura.	(GUIDA, p.158)	Es. 8-12 p.173 Es. 1 p.176
		<b>Unità 4 Sezioni:</b> <i>Civiltà</i> (p.51) <b>Unità 5 Sezioni:</b> Pronti?, A, B1 <b>Gioco di società:</b> mazzo 2	Inizio lezione: video <i>Civiltà</i> + es. 2 p.176 e seguire le istruzioni della Guida a p. 52. Fate l' <i>att. ludica Tira il dado!</i> Sezioni U5. Ultimi 15' di lezione, <b>Gioco di società</b> : mazzo 2 (U3-4), tutte le carte.	(GUIDA, p.158)	<b>Test di Autovvalutazione unità 3-4</b> Es. 13-14 p.175 Es. 1-5 p.177
Settimana 6	Lezione 1	<b>Unità 4 Sezioni:</b> <i>Civiltà - Sintesi</i> <b>Unità 5 Sezioni:</b> B, C, D <b>Test finale U4</b>	Inizio lezione: correzione e analisi degli esercizi e del <b>Test</b> . Ripresa dei contenuti della <i>Civiltà</i> e della <i>Sintesi</i> U4.		Es. 6-16 p.178
		Riprendere sezione B (B2) e dopo C7, fate l' <i>att. ludica Cruciverba a quattro mani!</i> Sezione D fino a D4. Somministrare il <b>Test finale U4</b> .	(GUIDA, p.162)	(Test finale U4)	
	Lezione 2	<b>Unità 5 Sezioni:</b> D, <i>Civiltà</i> (p.61) <b>Unità 6 Sezioni:</b> Pronti?, A <b>Test finale U5</b>	Inizio lezione: correzione esercizi. Rivedere i contenuti di U5 e fate l' <i>att. ludica Memory</i> . Fate la <i>Civiltà</i> seguendo la Guida + es. 1-2 p.182.	(GUIDA, p.162)	Es. D5 p.60  Es. 16 p.181 Es. 1-4 p.183
		Fate le sezioni dell'U6. Somministrare <b>Test finale U5</b>	(Test finale U5)		

		COSA	QUANDO	DOVE	COMPITI PER CASA
Settimana 7	Lezione 1	<b>Unità 5 Sezioni:</b> <i>Sintesi</i> <b>Unità 6 Sezioni:</b> B, C, D	Inizio lezione: correzione esercizi e commento <i>Test</i> con ausilio <i>Sintesi</i> (p.62).	(GUIDA, p.167)	Es. 5-16 p.184
			Video/ascolto 58 e ripresa dei contenuti della storia. Sezione B e dopo B4 fate l'att. ludica <i>Che lavoro fa...?</i>		
			Sezioni C e D. Se c'è tempo, fate l'att. ludica <i>Fai la domanda giusta!</i>		
	Lezione 2	<b>Unità 6 Sezioni:</b> <i>Civiltà</i> (p.71), <i>Sintesi</i> <b>Unità 5 Sezioni:</b> <i>Sintesi</i> <b>Ripasso 2</b> <b>Test di Autovalutazione U5-6</b>	Inizio lezione: correzioni esercizi. Fate <i>Civiltà</i> + es.1-2 p.188. Fate l'att. ludica <i>Giochiamo a tris!</i>	(GUIDA, p.167)	<b>Test di autovalutazione finale (U1-6)</b>  Es. D7 p.70
	Svolgere il <i>Ripasso 2</i> es. 1-3 e rivedere le <i>Sintesi</i> di U5-U6. <b>Test di autovalutazione U5-6</b> Gioco didattico <i>Colosseo con vista!</i>	Ripasso 2 (GUIDA) (Test di autovalutazione unità 5-6)			
Settimana 8	Lezione 1	<b>Unità 7 Sezioni:</b> Pronti?, A, B e C	Inizio lezione: analisi errori di scrittura ricorrenti e comuni a tutti con l'ausilio delle <i>Sintesi</i> di U5-U6.		<b>Test finale U6</b> Es. 1-11 p.189 Lettura <i>Civiltà</i> p.85
			Sezioni U7. Se c'è tempo, fate l'att. ludica <i>Da dove veniamo?... Dove andiamo?</i>	(GUIDA, p.171)	
	Lezione 2	<b>Unità 7 Sezioni:</b> D, <i>Civiltà</i> (p.85), <i>Sintesi</i> <b>Gioco di società:</b> mazzo 3 e 4 (carte U7)	Inizio lezione: analisi errori degli esercizi e del <i>Test</i> . Fate la <i>Civiltà</i> es. 1-2 p.194. Guardate il video e fate es. 3 p.194.		 Es. D6 p.84 Es. 12-16 p.192 <b>Test finale U7</b>
			Sezione D. Dopo D4, fate l'att. ludica <i>Il più veloce!</i> Rivedere i contenuti dell'U7 con la <i>Sintesi</i> . A fine lezione: <b>Gioco di società</b> (un tipo di gioco o più giochi).	(GUIDA, p.171)	

	COSA	QUANDO	DOVE	COMPITI PER CASA
Settimana 9	<b>Lezione 1</b> <b>Test di progresso 2</b> <b>Unità 8 Sezioni:</b> Pronti?, A e B	Somministrate il <b>Test di progresso</b> (35'). Analisi errori degli esercizi e del <b>Test</b> .	(Test di progresso 2)	Es. 1-7 p.195
		Sezioni Pronti? e A. Dopo A3, fate l' <b>att. ludica A ognuno il suo contrario!</b>	(GUIDA, p.175)	
<b>Lezione 2</b>	<b>Unità 7 Sezioni:</b> Sintesi <b>Unità 8 Sezioni:</b> C, D, <i>Civiltà</i> (p.95)	Inizio lezione: analisi errori comuni del <i>Test di progresso</i> con l'ausilio della <i>Sintesi</i> U7. Riprendete il dialogo di p.88 e fate le Sezioni C (utilizzo del video o dell'ascolto) e D. Dopo D6, fate l' <b>att. ludica Passa la palla</b> . Fate la <i>Civiltà</i> es. 1-2 p.200.	(GUIDA, p.175)	Es. 8-15 p.197  Es. D8 p.94 <b>Test finale U8</b>
Settimana 10	<b>Lezione 1</b> <b>Unità 8 Sezioni:</b> <i>Sintesi</i> <b>Unità 9 Sezioni:</b> Pronti?, A e B <b>Gioco di società:</b> mazzo 4 <b>Test di autovalutazione U7-8</b>	Inizio lezione: analisi degli errori diffusi negli esercizi e nel <i>Test</i> . Revisione contenuti U8 con ausilio della <i>Sintesi</i> .		Es. 1-8 p.201
		Fate Sezioni U9. A metà lezione: <b>Gioco di società</b> (usate tutto il mazzo 4). Somministrate il <b>Test di autovalutazione U7-8</b> .	(Test di autovalutazione U7-8)	
<b>Lezione 2</b>	<b>Unità 9 Sezioni:</b> C, D e E	Inizio lezione: analisi errori comuni degli esercizi e del <i>Test</i> . Fate l' <b>att. ludica Cosa vuoi... puoi... devi... fare?</b>	(GUIDA, p. 179)	Es. 9-15 p.203 Lettura <i>Civiltà</i> p.105
Fate le Sezioni C, D (non assegnare D4) ed E. A fine lezione fate l' <b>att. ludica Che cosa sono io? E dove sono?</b>	(GUIDA, p. 180)			

		COSA	QUANDO	DOVE	COMPITI PER CASA
Settimana 11	Lezione 1	<b>Unità 9 Sezioni:</b> <i>Civiltà</i> (p.105) e <i>Sintesi</i> <b>Ripasso 3</b>	Inizio lezione: analisi degli errori più comuni negli esercizi. Revisione contenuti U9 con ausilio della <i>Sintesi</i> .  Fate la <i>Civiltà</i> es. 1-2 p. 206. Fate il <i>Ripasso 3</i> es. 1-2 p.107. Gioco didattico <i>Menù</i>	Ripasso 3 (GUIDA)	<b>Test finale U9</b>  Es. D4 p. 103
	Lezione 2	<b>Test di progresso 3</b> <b>Ripasso 3</b> <b>Unità 10 Sezioni:</b> Pronti?, A e B	Inizio lezione: analisi errori più comuni del <i>Test</i> . Fate es. 3-4 p.110 del <i>Ripasso 3</i>  Somministrare il <b>Test di progresso</b> (max 35'). Fate Sezioni U10.	Ripasso 3 (GUIDA)  (Test di progresso 3)	Es. 1-4 p.207
Settimana 12	Lezione 1	<b>Unità 10 Sezioni:</b> C, D ed E <b>Ripasso 3</b>	Inizio lezione: analisi degli errori diffusi negli esercizi e nel <i>Test</i> . Fate l' <i>att. ludica Passa la bomba!</i> Se avete tempo, fate <i>Al lavoro!</i> del Ripasso 3.  Fate le Sezioni C, D ed E (non assegnate E3). Dopo E4, fate l' <i>att. ludica La giornata di Mr X</i> .	(GUIDA, p.184) Ripasso 3 (GUIDA)	Es. 5-14 p.208
	Lezione 2	<b>Unità 10 Sezioni:</b> E3, <i>Civiltà</i> (p.119) <b>Unità 11 Sezioni:</b> Pronti? e A <b>Test finale U10</b>	Inizio lezione: analisi errori comuni degli esercizi. Fate la <i>Civiltà</i> : visione del video + lettura ed es. 1-2 p.212.  Aiutate gli studenti nella produzione scritta con E3 p.118 (max 15'). Dopo fate le Sezioni U11. A fine lezione: somministrare il <b>Test finale U10</b> .	(Test finale U10)	Es. 9-15 p.203 <b>Test di auto-valutazione U9-10</b>



		COSA	QUANDO	DOVE	COMPITI PER CASA
Settimana 13	Lezione 1	<b>Unità 10 Sezioni:</b> <i>Sintesi</i> <b>Unità 11 Sezioni:</b> B, C e D <b>Gioco di società:</b> mazzo 5	Inizio lezione: analisi degli errori comuni negli esercizi e nei <i>Test</i> con l'aiuto della <i>Sintesi</i> .  Riprendete la storia p.122 e fate le Sezioni U11. Dopo B3 fate l' <i>att. ludica Quale capitale hai visitato?</i> Dopo D3, fate il <b>Gioco di società</b> .	(GUIDA, p.189)	Es. 1-10 p.213
	Lezione 2	<b>Unità 11 Sezioni:</b> E e <i>Civiltà</i> (p.129)	Inizio lezione: analisi degli errori comuni negli esercizi. Riprendete l'ascolto C1 e la tabella D1 e fate la sezione E. Dopo E4, fate l' <i>att. ludica Dove vai, se...?</i>  Fate la <i>Civiltà</i> es. 1-3 p.218.	(GUIDA, p.189)	
Settimana 14	Lezione 1	<b>Unità 11 Sezioni:</b> Tutte + <i>Sintesi</i> <b>Unità 12 Sezioni:</b> Pronti?, A e B <b>Test finale U11</b>	Inizio lezione: analisi degli errori comuni negli esercizi. Fate l' <i>att. ludica Che cosa hai fatto? Quando... e dove?</i> Somministrare il <b>Test finale U11</b> .	(GUIDA, p.191) (Test finale U11)	Es. 1-7 p.219 Revisione delle U9-11
	Lezione 2	<b>Test di progresso 4</b> <b>Unità 12 Sezioni:</b> C, D ed E	Inizio lezione: analisi errori comuni degli esercizi. Somministrare il <b>Test di progresso</b> (max 35').  Riprendete i contenuti della storia e lavorate sul riassunto. Fate le Sezioni C e D e dopo l' <i>att. ludica Taboo</i> . Fate E1-E2.	(GUIDA, p.191)  (Test di progresso 4)  (GUIDA, p.196)	

	COSA	QUANDO	DOVE	COMPITI PER CASA
Settimana 15	Unità 12 Sezioni: E, <i>Civiltà</i> (p.139)	Inizio lezione: analisi degli errori comuni nel <i>Test</i> . Fate E3-E4. Fate l'att. ludica <i>Il Mimo</i> .	(GUIDA, p.197)	Es. 14-18 p.222 <b>Test di Autovalutazione U11-12</b>
		Fate E6 e p.225 Fate la <i>Civiltà</i> es. 1-2 p.224	(GUIDA, p.145)	
	Unità 12 Sezioni: <i>Sintesi</i> Unità 1-12 Ripasso 4 Test di Autovalutazione finale U7-12	Inizio lezione: analisi errori comuni degli esercizi e del <i>Test</i> . Fate <i>Ripasso 4</i> e vedere la <i>Sintesi</i> U12. Gioco didattico <i>Vacanze italiane</i>	Ripasso 4 (GUIDA)	<b>Test finale U12</b>
		Somministrate il <b>Test di Autovalutazione finale U7-12</b> e analizzate gli errori comuni.	(Test di Autovalutazione finale U7-U12)	
Settimana 16	Test finale livello A1	Somministrate il <b>Test finale livello A1</b> .	(Test finale livello A1)	
	Gioco di società	Correzione del <i>Test</i> in plenum e analisi degli errori. Rivedete i contenuti su cui gli studenti sono stati più deboli.		

A series of horizontal dotted lines for writing notes.

EDILINGUA

[www.edilingua.it](http://www.edilingua.it)